

Vittsjö Camping

Öppen hela året! vittsjocamping.se

Promenadmål

- 1 Vittsjö Kyrka
- 2 Gustaf Adolfsbron
- 3 Gustaf II Adolfs minnessten
- 4 Vittsjö Skans
- 5 Vittsjöborg
- 6 Kvarnen vid Skansen
- 7 Uggletorpsstugan, hembygdsmuseum
- 8 Gåsadammen
- 9 Gässlingen
- 10 Pickelsjön, badplats
- 11 Gundratorps kvarn
- 12 Ubbaltsområdet, strövområde
- 13 Näset, naturreservat
- 14 Golfbana, 18 hål
- 15 Motionsslinga med elljus
- 16 Idrottsplats
- 17 Knorren, träd med unikt växtsätt

Teckenförklaring

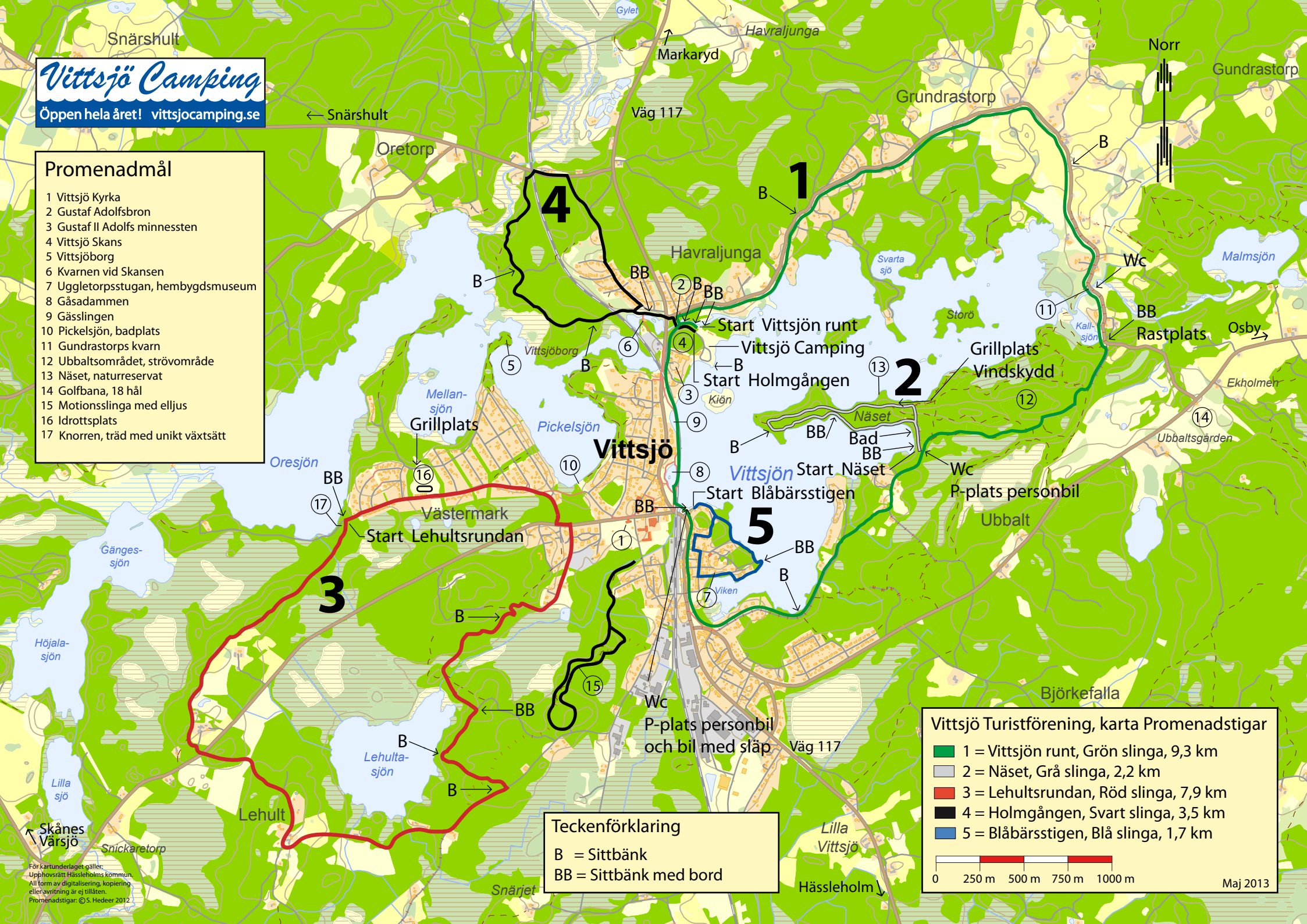
B = Sittbänk
BB = Sittbänk med bord

Vittsjö Turistförening, karta Promenadstigar

- 1 = Vittsjön runt, Grön slinga, 9,3 km
- 2 = Näset, Grå slinga, 2,2 km
- 3 = Lehultsrundan, Röd slinga, 7,9 km
- 4 = Holmgången, Svart slinga, 3,5 km
- 5 = Blåbärsstigen, Blå slinga, 1,7 km



Maj 2013



För kartunderlaget gäller:
Upphovs rätt: Hässelholms kommun.
All form av digitalisering, kopiering
eller avritning är ej tillåten.
Promenadstigar: © S. Hedeer 2012